
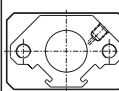
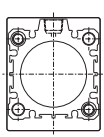




特點：

- 經空氣推動使活塞桿產生拉、推功能，並經由雙導桿作用可得到精確之操作。
- 依實際需求可安裝 2~6 個傳感器。
- 全系列均附磁。

規格：

| 型號 | MCGJ | | | |
|---------------|--|---|---|--------------|
| 模組外形 (上視圖) |  |  |  | |
| 作動方式 | 複動型 | | | |
| 氣缸內徑(mm) | 12,16 | 20,25 | 32,40 | 50,63,80,100 |
| 配管口徑尺寸 | M5×0.8 | | Rc1/8 | Rc1/4 |
| 使用流體 | 空氣 | | | |
| 使用壓力範圍 | 0.1~1 MPa | | | |
| 耐壓力 | 1.5 MPa | | | |
| 周圍溫度 | -5°C~+60°C (不凍結) | | | |
| 給油 | 不需給油 | | | |
| 使用速度範圍 | 50~500 mm/sec | | | |
| 緩衝裝置 | 無 | NBR 緩衝墊片 | | |
| 傳感器 | RCE, RCE1 | RCB | RCE, RCE1 | RCB,RCE,RCE1 |

※傳感器詳細規格請參Y-07頁(RCB), Y-09頁(RCE / RCE1)。

訂購代號：

MCGJ-12-12-50-G

型號

氣缸內徑

行程

配管口螺牙
無：Rc牙
G：G牙
NPT：NPT牙

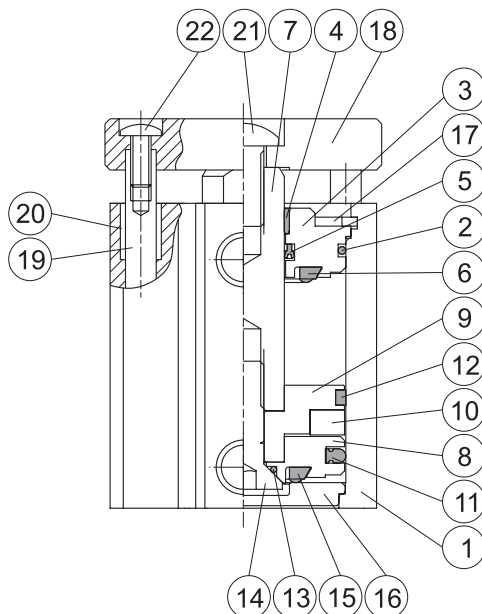
用途／導桿軸承部型式：

| 代號 | 用途／軸承種類 |
|----|----------|
| 12 | 舉起型／滑動軸承 |

標準行程表：

| 型號 | 軸承種類 | 內徑 | 行程(mm) | | | | | | | | | | | | | | | |
|------|------|-------|--------|----|----|----|----|----|----|----|----|----|--|--|--|--|--|--|
| | | | 5 | 10 | 15 | 20 | 25 | 30 | 35 | 40 | 45 | 50 | | | | | | |
| MCGJ | 滑動軸承 | φ 12 | | | | | | | | | | | | | | | | |
| | | φ 16 | | | | | | | | | | | | | | | | |
| | | φ 20 | | | | | | | | | | | | | | | | |
| | | φ 25 | | | | | | | | | | | | | | | | |
| | | φ 32 | | | | | | | | | | | | | | | | |
| | | φ 40 | | | | | | | | | | | | | | | | |
| | | φ 50 | | | | | | | | | | | | | | | | |
| | | φ 63 | | | | | | | | | | | | | | | | |
| | | φ 80 | | | | | | | | | | | | | | | | |
| | | φ 100 | | | | | | | | | | | | | | | | |

● 非標準行程亦可承製，請洽業務人員。



主要零件材質：

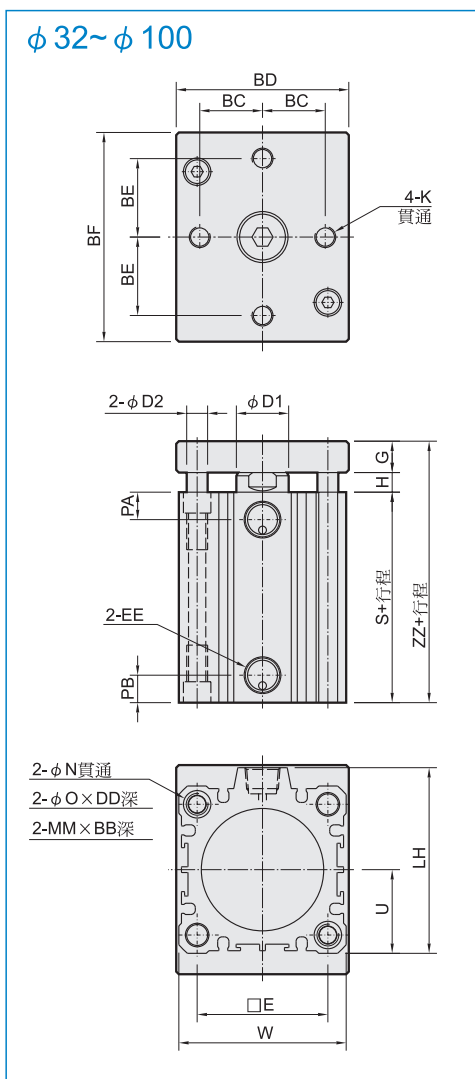
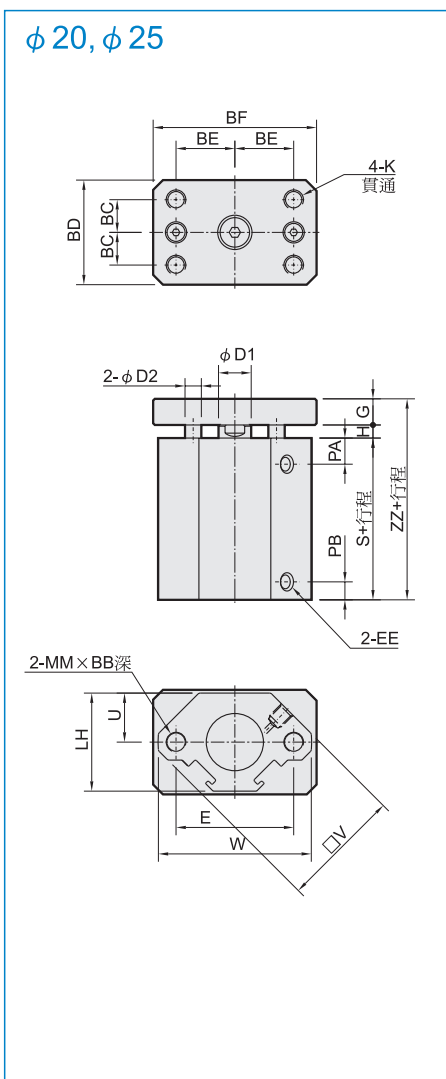
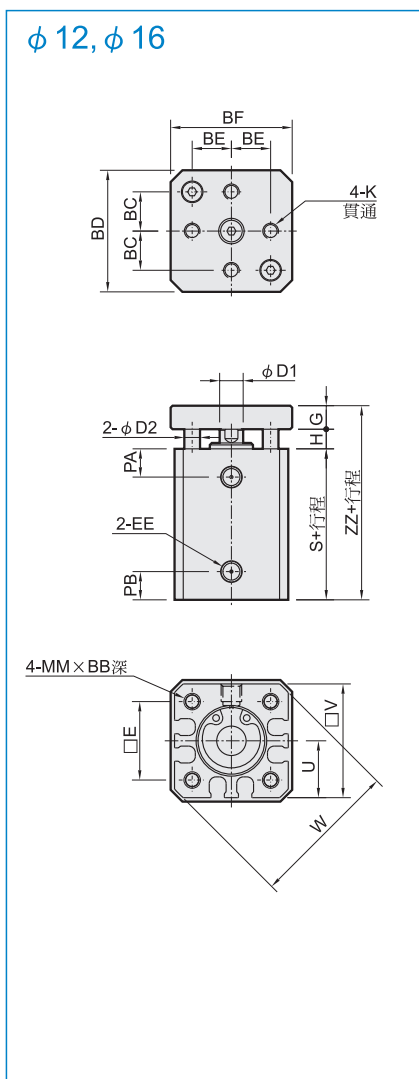
| No. | 零件名稱 | 材質 | 數量 | 修理包 (內含) |
|-----|---------|------------------------------------|----|-------------|
| 1 | 本體 | 鋁合金 | 1 | |
| 2 | 缸蓋墊片 | NBR | 2 | ● |
| 3 | 前蓋 | 鋁合金 | 1 | |
| 4 | 活塞桿襯套 | 軸承合金 (適用 $\phi 40 \sim \phi 100$) | 1 | |
| 5 | 活塞桿密封環 | NBR | 1 | ● |
| 6 | 前緩衝墊片 | NBR | 1 | ● |
| 7 | 活塞桿 | 碳鋼 | 1 | |
| 8 | 活塞 | 鋁合金 | 1 | |
| 9 | 附磁活塞 | 鋁合金 | 1 | |
| 10 | 磁性環 | 磁石材 | 1 | |
| 11 | 活塞密封環 | NBR | 1 | ● |
| 12 | 耐磨環 | 鐵弗龍 | 1 | |
| 13 | 活塞墊片 | NBR | 1 | ● |
| 14 | 活塞固定螺栓 | 碳鋼 | 1 | |
| 15 | 尾緩衝墊片 | NBR | 1 | ● |
| 16 | 尾蓋 | 鋁合金 | 1 | |
| 17 | 止動環 | 彈簧鋼 | 1 | |
| 18 | 平台 | 鋁合金 | 1 | |
| 19 | 引導桿 | 碳鋼 | 2 | |
| 20 | 引導桿襯套 | 軸承合金 | 2 | |
| 21 | 活塞桿固定螺栓 | 碳鋼 | 1 | |
| 22 | 引導桿固定螺栓 | 碳鋼 | 2 | |

修理包 / 訂購代號：

| 內徑 | 修理包 |
|------------|-------------|
| $\phi 12$ | PS-MCGJ-12 |
| $\phi 16$ | PS-MCGJ-16 |
| $\phi 20$ | PS-MCGJ-20 |
| $\phi 25$ | PS-MCGJ-25 |
| $\phi 32$ | PS-MCGJ-32 |
| $\phi 40$ | PS-MCGJ-40 |
| $\phi 50$ | PS-MCGJ-50 |
| $\phi 63$ | PS-MCGJ-63 |
| $\phi 80$ | PS-MCGJ-80 |
| $\phi 100$ | PS-MCGJ-100 |

MCGJ 外觀尺寸 $\phi 12\sim\phi 100$

薄型雙導桿氣壓缸

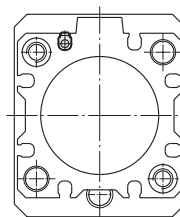
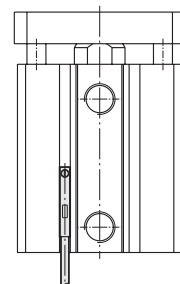
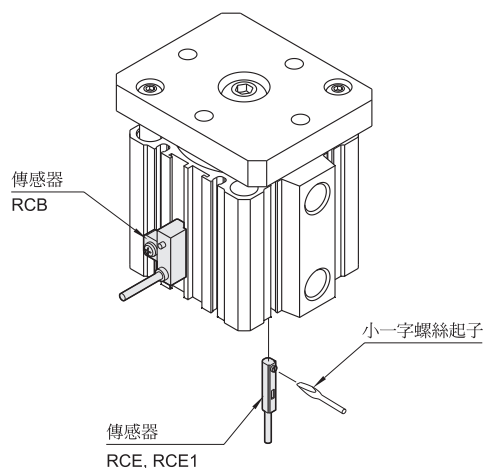


| 代號 內徑 | BB | BC | BD | BE | BF | D1 | D2 | DD | E | EE | G | H | K | LH | MM | N | O | PA | PB | S | U | V | W | ZZ |
|----------|----|----|-----|----|-----|----|----|------|------|--------|----|-----|---------|-------|----------|-----|------|------|------|------|------|----|-----|------|
| 12 | 10 | 9 | 27 | 9 | 27 | 6 | 4 | | 15.5 | M5×0.8 | 6 | 4.5 | M4×0.7 | | M5×0.8 | | | 6.5 | 6.5 | 22 | 12.5 | 25 | 32 | 32.5 |
| 16 | 10 | 10 | 31 | 10 | 31 | 6 | 4 | | 20 | M5×0.8 | 6 | 5 | M4×0.7 | | M5×0.8 | | | 7.2 | 7.2 | 28.5 | 14.5 | 29 | 38 | 39.5 |
| 20 | 10 | 10 | 32 | 18 | 50 | 10 | 5 | | 36 | M5×0.8 | 8 | 4 | M6×1.0 | 30 | M6×1.0 | | | 8 | 5.5 | 29.5 | 15 | 37 | 47 | 41.5 |
| 25 | 10 | 12 | 37 | 20 | 54 | 12 | 5 | | 40 | M5×0.8 | 8 | 4.5 | M6×1.0 | 35 | M6×1.0 | | | 9.5 | 5.5 | 32.5 | 17.5 | 40 | 52 | 45 |
| 32 | 10 | 16 | 47 | 20 | 56 | 16 | 6 | 7 | 34 | Rc1/8 | 10 | 6.5 | M6×1.0 | 49.5 | M6×1.0 | 5.5 | 9 | 10.5 | 8 | 33 | 22.5 | | 45 | 49.5 |
| 40 | 10 | 19 | 54 | 25 | 64 | 16 | 6 | 7 | 40 | Rc1/8 | 10 | 6.5 | M8×1.25 | 57 | M6×1.0 | 5.5 | 9 | 11 | 8 | 39.5 | 26 | | 52 | 56 |
| 50 | 14 | 24 | 66 | 30 | 80 | 20 | 8 | 8 | 50 | Rc1/4 | 12 | 7.5 | M8×1.25 | 71 | M8×1.25 | 6.6 | 10.5 | 10.5 | 10.5 | 40.5 | 32 | | 64 | 60 |
| 63 | 18 | 31 | 80 | 38 | 94 | 20 | 10 | 10.5 | 60 | Rc1/4 | 12 | 7.5 | M8×1.25 | 84 | M10×1.5 | 9 | 14 | 14.5 | 10.5 | 46 | 38.5 | | 77 | 65.5 |
| 80 | 22 | 38 | 100 | 40 | 108 | 25 | 12 | 11 | 77 | Rc1/4 | 15 | 15 | M10×1.5 | 104 | M12×1.75 | 11 | 17.5 | 20 | 12 | 52 | 49 | | 98 | 82 |
| 100 | 22 | 46 | 120 | 48 | 128 | 30 | 12 | 11 | 94 | Rc1/4 | 18 | 19 | M10×1.5 | 123.5 | M12×1.75 | 11 | 17.5 | 22 | 13 | 57.5 | 58.5 | | 117 | 94.5 |



傳感器：RCE, RCE1

氣缸內徑： $\phi 12, \phi 16, \phi 32, \phi 40$

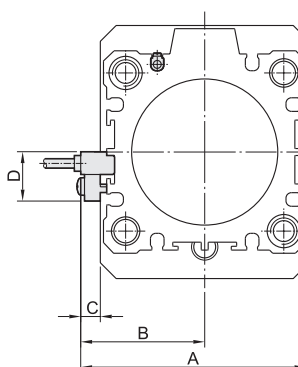
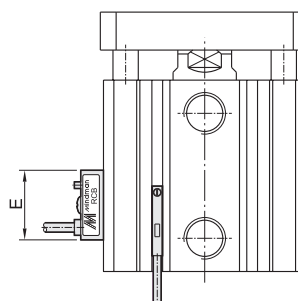
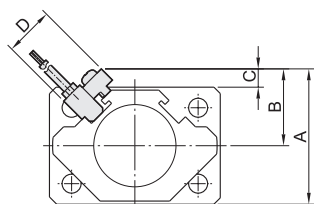
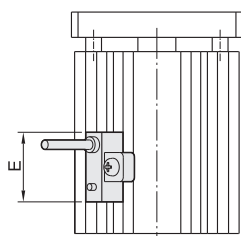


傳感器：RCB

氣缸內徑： $\phi 20, \phi 25$

傳感器：RCB, RCE, RCE1

氣缸內徑： $\phi 50\sim\phi 100$



| 代號 內徑 | A | B | C | D | E |
|----------|-----|------|---|----|----|
| 20 | 38 | 22 | 6 | 16 | 22 |
| 25 | 43 | 25 | 6 | 16 | 22 |
| 50 | 72 | 40 | 6 | 16 | 22 |
| 63 | 85 | 46.5 | 6 | 16 | 22 |
| 80 | 106 | 57 | 6 | 16 | 22 |
| 100 | 125 | 66.5 | 6 | 16 | 22 |