

訂購代號：

MCHQ-64 M-OS

型號

本體寬度

64
80
100
125
160

M：附磁石

夾持力安全裝置
是針對外徑夾持時，
當壓力下降時仍保
持夾持狀態

特點：

- 高剛性之結構，比一般廠牌更能節省安裝空間且夾持力比一般廠牌更強。
- 其本體經特殊超硬處理，耐磨耗，非一般陽極處理所能比擬。
- 可靠度佳，重複精度±0.05mm，且可附加埋入式傳感器。

規格：

型號	MCHQ				
作動方式	複動型				
本體寬度	64	80	100	125	160
行程 (mm)	12	16	20	26	32
使用流體	空氣 0.3~0.7 MPa				
周圍溫度	-10°C~+60°C (不凍結)				
給油	不需給油				
傳感器	RH：有接點, RHN：NPN, RHP：PNP				
重量 (kg)	0.28	0.45	0.76	1.4	2.5

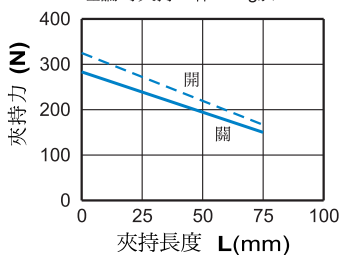
※傳感器詳細規格請參Y-16頁。

※夾指滑動部份需定期給潤滑油。

下列表格之斜線於氣壓0.6 MPa所得

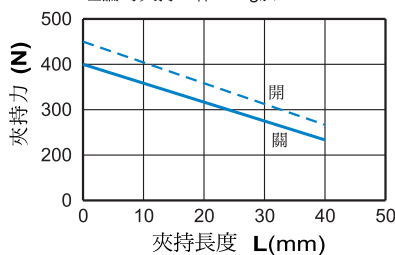
MCHQ-64

理論可夾持工作1.2kg於L=20mm



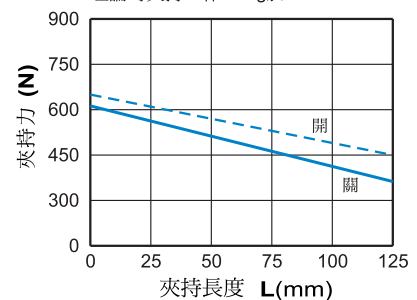
MCHQ-80

理論可夾持工作1.8kg於L=25mm



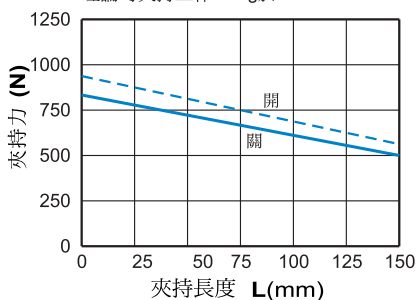
MCHQ-100

理論可夾持工作2.8kg於L=32mm



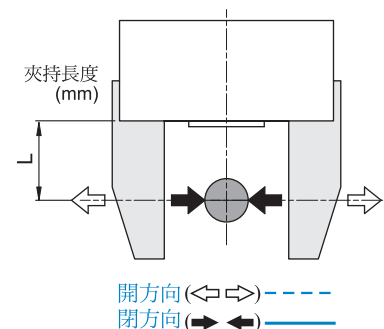
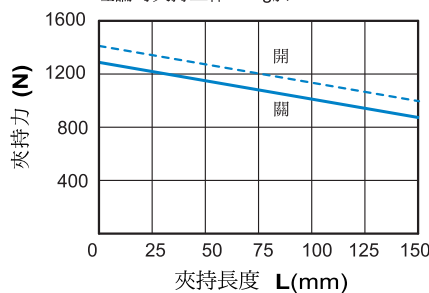
MCHQ-125

理論可夾持工作4.5kg於L=32mm



MCHQ-160

理論可夾持工作6.5kg於L=40mm



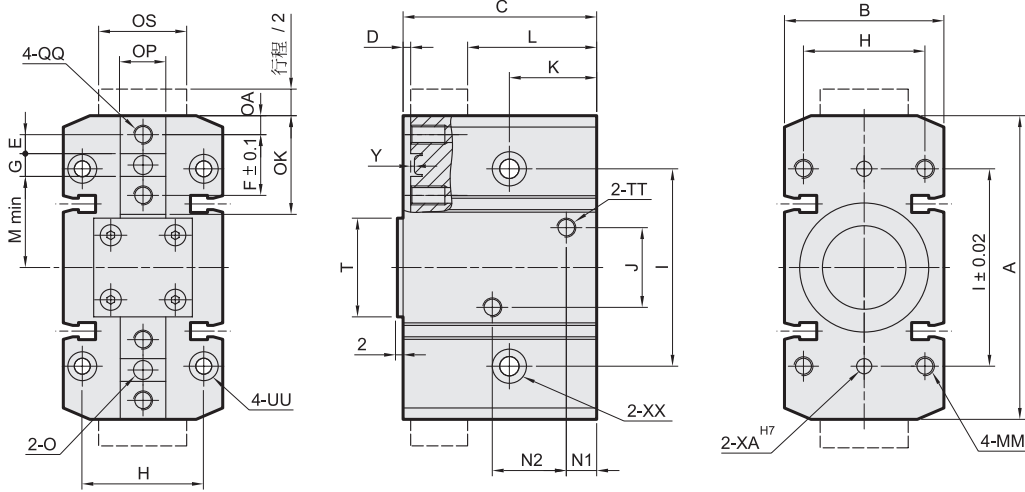
- 視配件與工作物之摩擦係數與形狀而相異，請選定可獲得工作物重量的10~20倍以上夾持力的機種。
- 在工作物搬運時有大加速度及衝擊作用時必需有更大空間。

MCHQ 外觀尺寸 64~160

超薄平行機械手



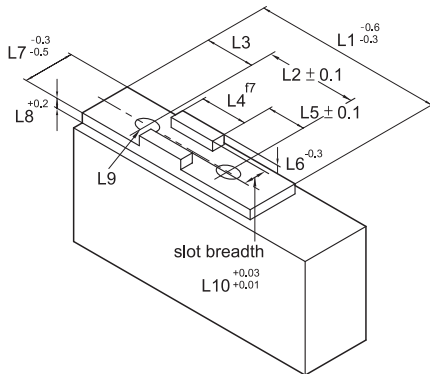
mindman



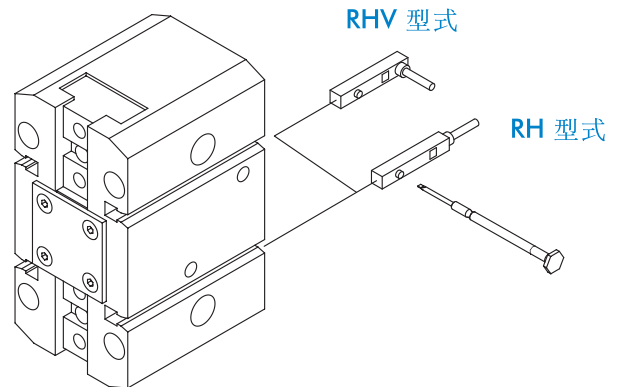
代號 型號	A	B	C	D	E	F	G	H	I	J	K	L	M	MM	N1	N2	O	OA	OK	OP	OS	QQ	T	TT
MCHQ-64	64	36	42	2	4	13	5	27	42	16	22	27	19	M5×0.8	7	16.5	φ4	4	20	10	17	M4×0.7×8深	20	M5×0.8
MCHQ-80	80	42	51	3	5	16	6	32	52	21	23	34	24	M5×0.8	8	19.5	φ5	5	25	12	23	M5×0.8×10深	25	M5×0.8
MCHQ-100	100	50	59	3	6	20	8	38	66	46	20	40	30	M6×1.0	9.5	21.5	φ6	6	32	14	27	M6×1.0×10深	28	Rc1/8
MCHQ-125	125	60	68	5	8	24	8	45	82	55	36	44	38	M8×1.25	10.5	22	φ6	8.5	40	16	30	M6×1.0×12深	36	Rc1/8
MCHQ-160	160	72	82	3.5	11	32	10	56	100	58	34	55	50	M8×1.25	12	32	φ8	9	50	20	40	M8×1.25×16深	46	Rc1/8

代號 型號	UU	XA	XX	Y
MCHQ-64	φ4.2 貫通, φ7.5×26 深	φ4	φ4.5 貫通, φ8×9 深	2.5
MCHQ-80	φ4.2 貫通, φ7.5×34 深	φ4	φ5.1 貫通, φ9×10 深	3
MCHQ-100	φ5.0 貫通, φ9.1×45 深	φ5	φ8 貫通, φ11×11 深	3
MCHQ-125	φ6.8 貫通, φ11×41 深	φ6	φ9 貫通, φ15×14 深	3.5
MCHQ-160	φ6.8 貫通, φ11×56 深	φ6	φ9 貫通, φ15×15 深	4

軟爪：



傳感器固定方式：



AC/DC: 4~120V

代號 型號	L1	L2	L3	L4	L5	L6	L7	L8	L9	L10
MCHQ-64	20	13	4	5	4	2.5	10.2	4.5	φ4.5	4
MCHQ-80	25	16	5	6	5	3	12.2	5.5	φ5.5	5
MCHQ-100	32	20	6	8	6	3	14.2	5.5	φ6.6	6
MCHQ-125	40	24	8.5	8	8	3.5	16.2	5.5	φ6.6	6
MCHQ-160	50	32	9	10	11	4	20.2	6.5	φ9	8



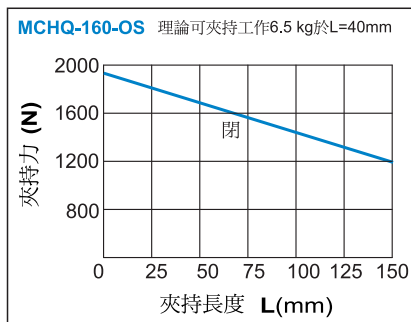
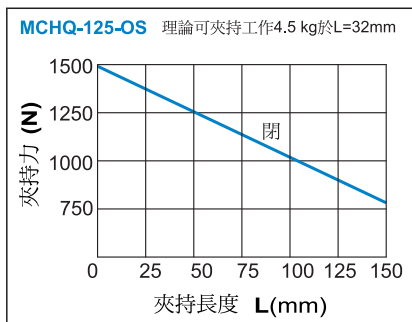
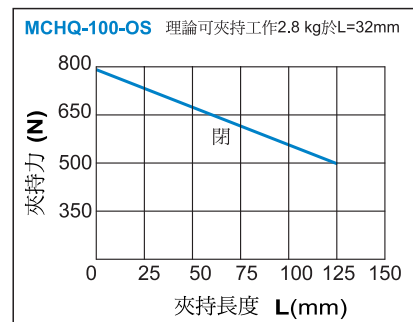
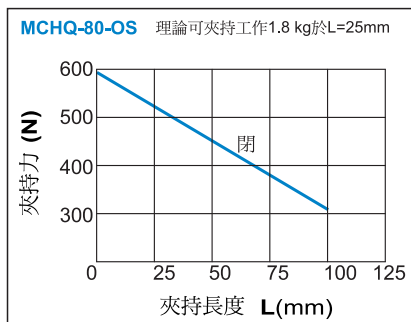
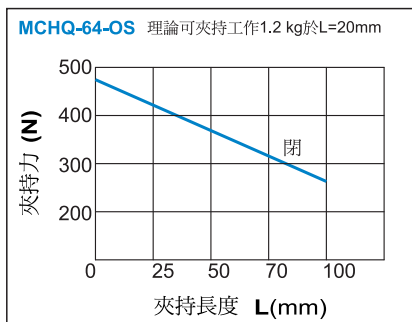
mindman

夾持力安全鎖定裝置：

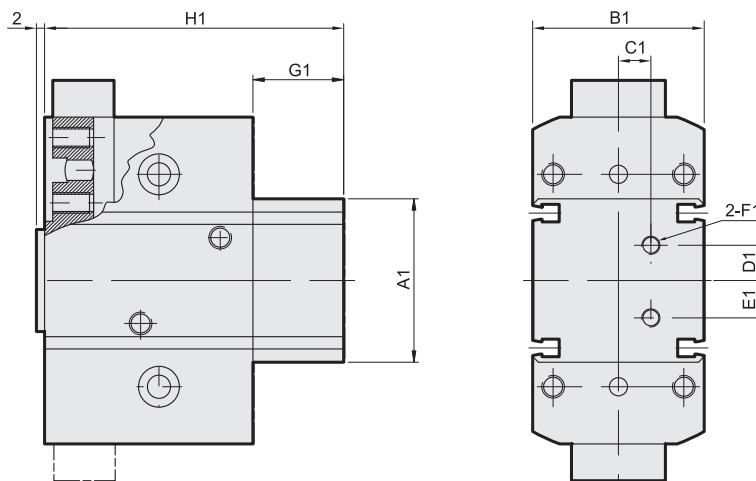
使用壓力: 最小 5 bars, 最大 6.5 bars.

夾持力 = 空壓夾持力 + 彈簧力

● 下列表格之斜線於氣壓 0.6 MPa 所得



夾持力安全裝置是針對外徑夾持時，當壓力下降時仍保持夾持狀態



代號 型號	A1	B1	C1	D1	E1	F1	G1	H1
MCHQ-64-OS	36	35.5	9	7	7	M5	25	67
MCHQ-80-OS	45	41.5	2	12	14	M5	27	78
MCHQ-100-OS	54	49.5	15.5	17	12	M5	26.5	85.5
MCHQ-125-OS	66	59.5	10	22	22	M5	34.4	102.4
MCHQ-160-OS	80	71.5	12.6	26.5	25	M5	39.2	121.2