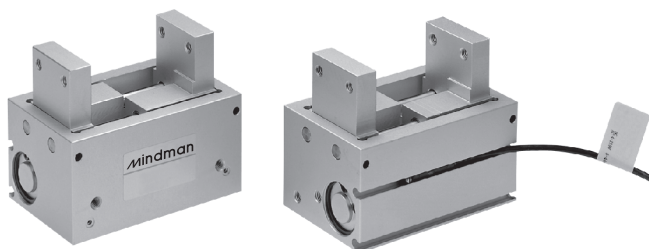


MCHU 系列

小型平行機械手



訂購代號：

MCHU - 12 M

型號

缸徑

φ 12
φ 16
φ 20

M：附磁石

特點：

- 輕薄短小的設計和高可靠度，更能節省安裝空間，且夾持力比一般廠牌更強。
- 導桿加裝耐磨耗軸承，無論如何加裝加長夾爪均能平順作動。
- 全系列皆可附加埋入式傳感器。

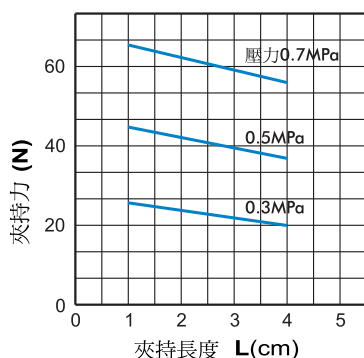
規格：

| 型號 | MCHU-12 | MCHU-16 | MCHU-20 |
|----------|--------------------------|---------|---------|
| 作動方式 | 複動型 | | |
| 缸徑 (mm) | 12 | 16 | 20 |
| 行程 (mm) | 15 | 20 | 25 |
| 使用流體 | 空氣 0.1~0.71 MPa | | |
| 周圍溫度 | -10°C ~ +60°C (不凍結) | | |
| 給油 | 不需給油 | | |
| 重覆精度 | ±0.03 mm | | |
| 理論夾持力(N) | 20~49 | 39~78 | 78~118 |
| 傳感器 | RT：有接點, RTN：NPN, RTP：PNP | | |
| 重量 (kg) | 0.16 | 0.28 | 0.51 |

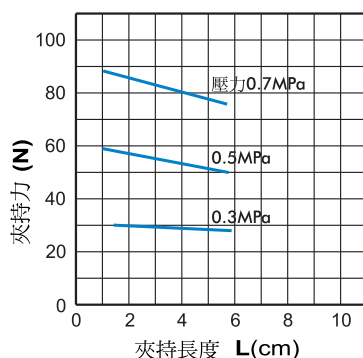
※傳感器詳細規格請參Y-18頁。

※夾指滑動部份需定期給潤滑油。

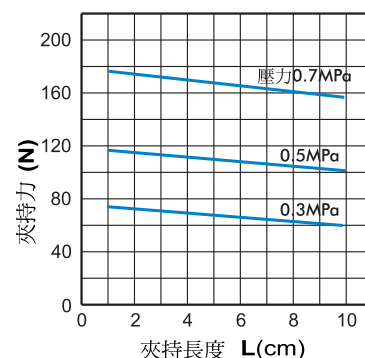
MCHU-12



MCHU-16



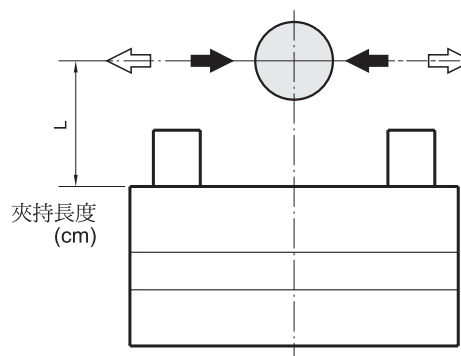
MCHU-20



- 視配件與工作物之摩擦係數與形狀而相異，請選定可獲得工作物重量的10~20倍以上夾持力的機種。
- 在工作物搬運時有大加速度及衝擊作用時必需有更大空間。

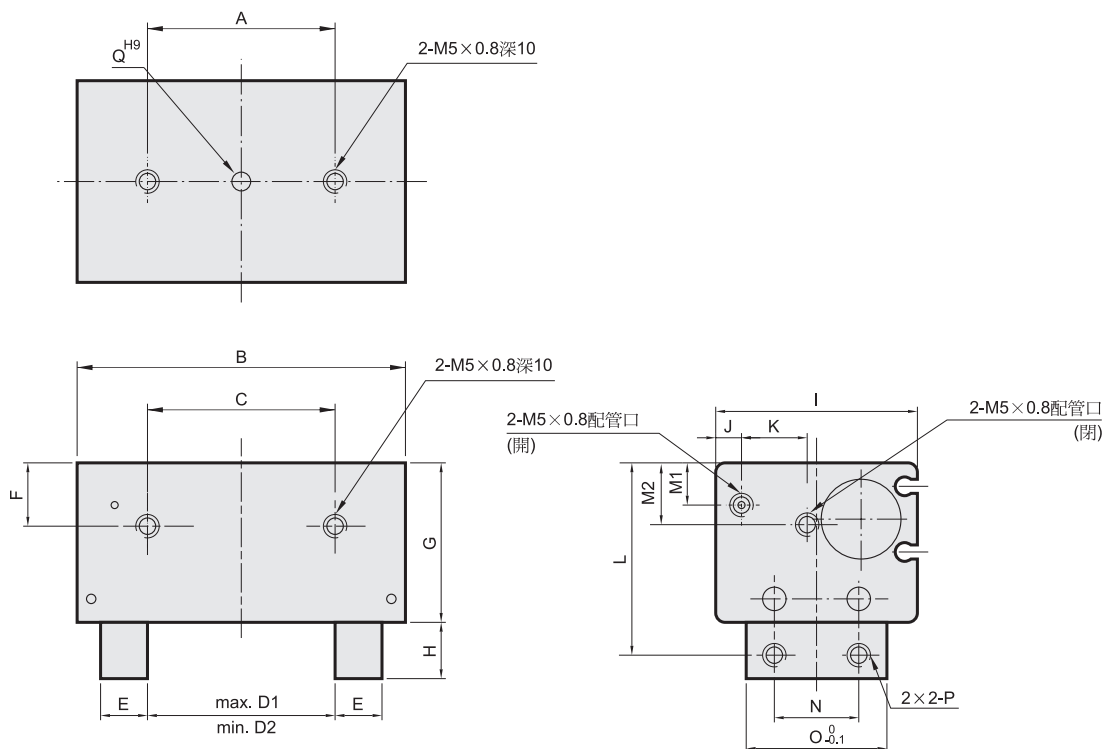
開方向 (← →) - - - - -

閉方向 (→ ←) ————



MCHU 外觀尺寸 $\phi 12 \sim \phi 20$

小型平行機械手



| 代號 缸徑 | A | B | C | D1 | D2 | E | F | G | H | I | J | K | L | M1 | M2 | N | O ($\begin{smallmatrix} 0 \\ -0.1 \end{smallmatrix}$) | P | Q ^{H9} |
|-----------|----|----|----|----|----|----|------|----|----|----|------|------|----|-----|------|----|--|----------|-----------------------------------|
| $\phi 12$ | 30 | 54 | 30 | 30 | 15 | 6 | 12 | 29 | 10 | 38 | 6 | 10 | 35 | 6.5 | 9 | 14 | 22 | M4 x 0.7 | $\phi 2^{+0.025}_{-0} \times 2$ 深 |
| $\phi 16$ | 40 | 70 | 40 | 40 | 20 | 10 | 13.5 | 34 | 12 | 43 | 7 | 12 | 41 | 7 | 10 | 18 | 30 | M5 x 0.8 | $\phi 3^{+0.025}_{-0} \times 4$ 深 |
| $\phi 20$ | 60 | 82 | 60 | 50 | 25 | 10 | 15 | 43 | 22 | 56 | 11.5 | 12.5 | 59 | 10 | 20.5 | 20 | 35 | M5 x 0.8 | $\phi 3^{+0.025}_{-0} \times 6$ 深 |

