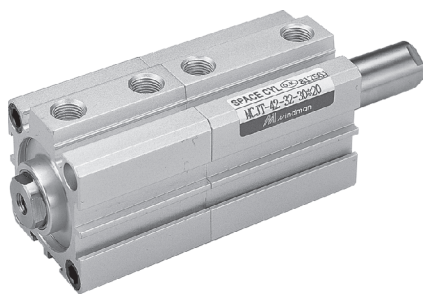


# MCJT 雙頭型 系列

薄型 (治具) 氣壓缸



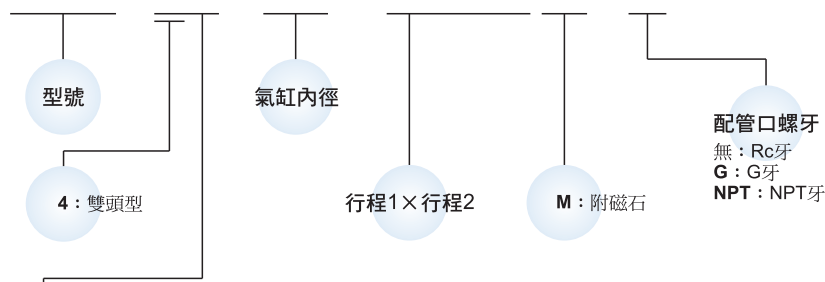
規格：

型號		MCJT-4*									
作動方式		複動型 / 押出型 / 引入型						複動型			
氣缸內徑 (mm)		12	16	20	25	32	40	50	63	80	100
配管口徑尺寸		M5×0.8			Rc1/8		Rc1/4		Rc3/8		
使用流體		空氣									
使用壓力範圍 (MPa)	複動	0.05~1		0.03~1		0.02~1					
	單動	0.2~1		0.15~1		0.1~1		—			
耐壓力		1.5 MPa									
周圍溫度		-5°C~+60°C (不凍結)									
使用速度範圍		50~500 mm/sec									
傳感器		RCB, RCE, RCE1									

※傳感器詳細規格請參Y-07頁(RCB), Y-09頁(RCE / RCE1)。

訂購代號：※特殊規格訂購請參N-03、04頁。

## MCJT-42-40-25×25 M-G



作動方式／桿端牙型：

代號	記號	說明
4 1		複動外牙
4 2		複動內牙
4 3		引入單動外牙
4 4		引入單動內牙
4 5		押出單動外牙
4 6		押出單動內牙

複動型—標準行程表：

氣缸內徑	行程 (mm)	最大行程(不附磁)
φ 12,16	5, 10, 15, 20, 25, 30	300
φ 20,25,32 φ 40,50,63	5, 10, 15, 20, 25, 30, 35, 40, 45, 50	300
φ 80~100	5, 10, 15, 20, 25, 30, 35, 40, 45, 50	125

●非標準行程亦可承製，請洽業務人員。

單動型—標準行程表：

氣缸內徑	行程 (mm)
φ 12, 16, 20, 25, 32, 40	5, 10
φ 50	10, 20

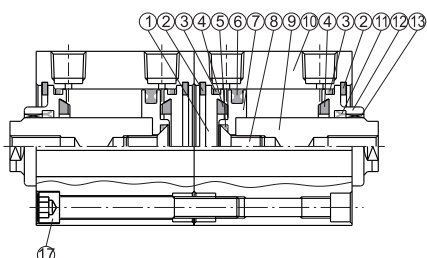


# MCJT 雙頭型 內部構造及主要零件

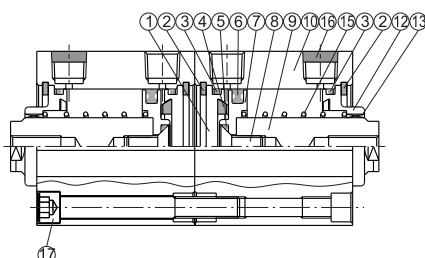
薄型 (治具) 氣壓缸



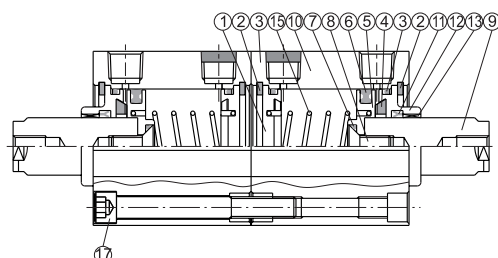
## 複動型



## 單動押出型



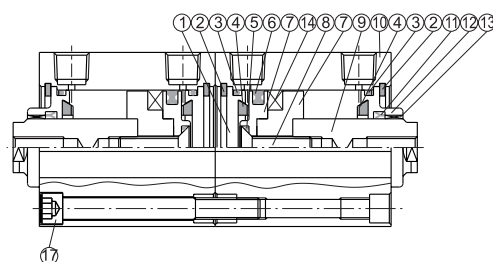
## 單動引入型



### 修理包密封環規格一覽表：

作動型式	活塞桿密封環		活塞密封環		缸管墊片	活塞墊片
	複動型	押出型	複動型	單動型	複動型 單動型	複動型 單動型
QTY.	2	0	2	2	4	2
12	KSYR-6	—	OPA-12	OPA-12	S-12	d4 × w1
16	KSYR-8	—	OPA-16	OPA-16	S-14	d6 × w1
20	KSYR-10	—	OPA-20	OPA-20	S-18	d6 × w1
25	KSYR-12	—	OPA-25	OPA-25	S-22	d8 × w1
32	KSYR-16	—	OPA-32	OPA-32	d28 × w2	S-9
40	KSYR-16	—	OPA-40	OPA-40	S-36	S-9
50	KSYR-20	—	OPA-50	OPA-50	AS-31	S-16
63	KSYR-20	—	OPA-63	—	AS-35	S-16
80	ORA-25	—	OPA-80	—	AS-41	d20 × w1
100	SDR-30	—	OPA-100	—	S-95	S-26

## 附磁型



### 主要零件材質：

項目	名稱	內徑	尺寸								數量	不含衝程料件 (內含)	修理包 (內含)	
			12	16	20	25	32	40	50	63				80
1	尾蓋		鋁合金								2	●		
2	孔用C型扣環		不銹鋼 SUS				彈簧鋼				4	●		
3	缸管墊片		NBR								4	●	●	
4	緩衝墊片		—	NBR								4	●	●
5	活塞墊片		NBR								2	●	●	
6	活塞密封環		NBR								2	●	●	
7	活塞		鋁合金								2	●		
8	活塞固定螺絲		工具鋼 SCM								2	●		
9	活塞桿		不銹鋼 SUS				碳鋼 (鍍硬鉻處理)				2			
10	本體		鋁合金								2			
11	活塞桿密封環		NBR								2	●	●	
12	前蓋		鋁合金								2	●		
13	活塞桿襯套		—	軸承合金								2	●	
14	磁石		塑膠								2	●		
15	彈簧		琴鋼線 SWP				—				2	●		
16	消音片		粉末冶銅								2	●		
17	本體固定螺絲		工具鋼 SCM								2	●		

### 訂購代號：

不含衝程料件 M: 附磁

內徑	不含衝程料件
φ 12	CP-MCJT-42-12(M)
φ 16	CP-MCJT-42-16(M)
φ 20	CP-MCJT-42-20(M)
φ 25	CP-MCJT-42-25(M)
φ 32	CP-MCJT-42-32(M)
φ 40	CP-MCJT-42-40(M)
φ 50	CP-MCJT-42-50(M)
φ 63	CP-MCJT-42-63(M)
φ 80	CP-MCJT-42-80(M)
φ 100	CP-MCJT-42-100(M)

### 修理包

內徑	修理包
φ 12	PS-MCJT-42-12
φ 16	PS-MCJT-42-16
φ 20	PS-MCJT-42-20
φ 25	PS-MCJT-42-25
φ 32	PS-MCJT-42-32
φ 40	PS-MCJT-42-40
φ 50	PS-MCJT-42-50
φ 63	PS-MCJT-42-63
φ 80	PS-MCJT-42-80
φ 100	PS-MCJT-42-100

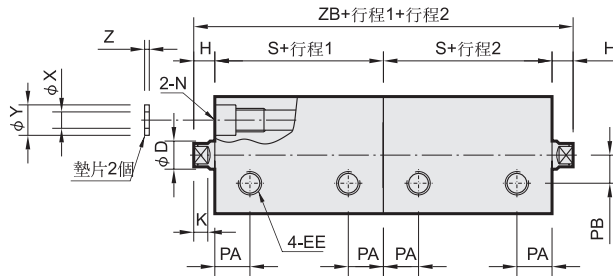
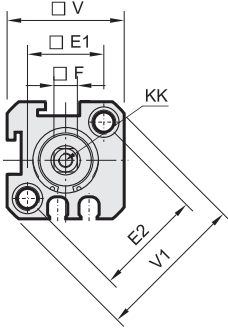


# MCJT 雙頭型 內牙型 / 外觀尺寸 $\phi 12\sim\phi 100$

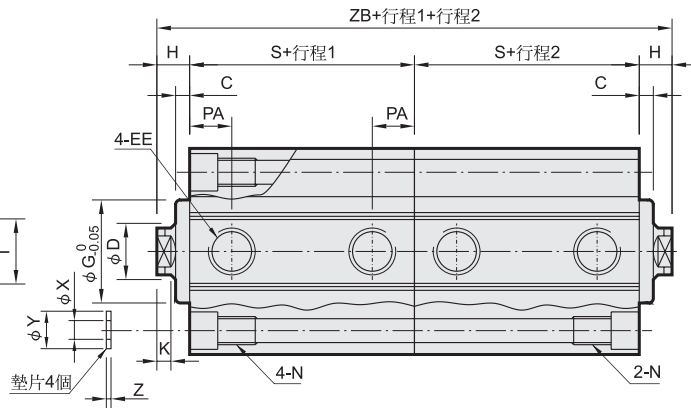
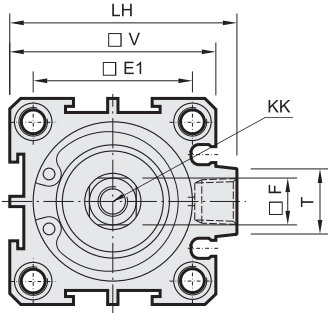
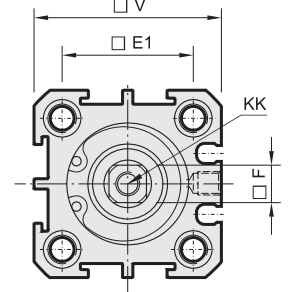
薄型 (治具) 氣壓缸



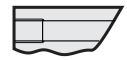
$\phi 12, \phi 16$



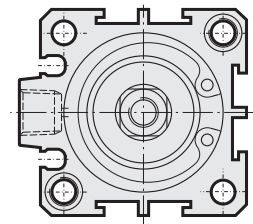
$\phi 20, \phi 25$



$\phi 12\sim\phi 100$  長行程  
(無承窩孔)



※ 附磁型：行程超過100mm。



代號 內徑	C	D	EE	E1	E2	F	G	H	K	KK	LH	N (固定孔)	PA	PB
12	-	6	M5×0.8	16.3	23	5	-	4.5	3	M3×0.5×7深	-	6.5×4.5深, 4.3, M5×0.8×6深	7.5	5.5
16	-	8	M5×0.8	19.8	28	6	-	4.5	3	M4×0.7×7深	-	6.5×4.5深, 4.3, M5×0.8×6深	8	6.5
20	1.5	10	M5×0.8	24	-	8	13	5.5	3	M5×0.8×10深	-	6.5×4.5深, 4.3, M5×0.8×7.5深	7.5	-
25	2	12	M5×0.8	28	-	10	17	6	3	M6×1×10深	-	8×6深, 5.1, M6×1×9.5深	8	-
32	3.3	16	Rc1/8(註1)	34	-	14	22	7	3	M8×1.25×12深	48.5	8×6深, 5.1, M6×1×8深	9	-
40	3.3	16	Rc1/8(註1)	40	-	14	28	7	3	M8×1.25×12深	56.5	10.5×8深, 6.9, M8×1.25×10深	10	-
50	4	20	Rc1/4(註2)	48	-	17	38	9	3	M10×1.5×15深	70	11×8.5深, 6.9, M8×1.25×10深	10.5	-
63	4	20	Rc1/4(註2)	60	-	17	40	9	3	M10×1.5×15深	83	11×8.5深, 6.9, M8×1.25×10深	11	-
80	5	25	Rc3/8(註3)	74	-	22	45	11	4	M14×2×20深	102	14×10.5深, 10.5, M12×1.75×12深	13	-
100	3	30	Rc3/8(註3)	90	-	27	45	9	4	M18×2.5×20深	122	18.5×13深, 12.3, M14×2×15深	15	-

註1：不附磁行程為5mm時，EE=M5×0.8

註2：不附磁行程為5mm時，EE=Rc1/8

註3：不附磁行程為5mm時，EE=Rc1/4

代號 內徑	T	V	V1	X	Y	Z	不附磁型		附磁型	
							S	ZB	S	ZB
12	-	25	32	3.2	6.3	1	20.5	50	25.5	60
16	-	29	38	3.2	6.3	1	20.5	50	30.5	70
20	-	34	-	3.2	6.3	1	19.5	50	29.5	70
25	-	40	-	4.2	7.8	1	21	54	31	74
32	14	44	-	4.2	7.8	1	24	62	34	82
40	14	52	-	6.2	10.3	1.6	26.5	67	36.5	87
50	19	62	-	6.2	10.8	1.6	28.6	75.2	38.6	95.2
63	20	75	-	6.2	10.8	1.6	32.5	83	42.5	103
80	27	94	-	8.2	13.8	1.6	41	104	51	124
100	26	114	-	10.2	17.3	2	45	108	55	128

