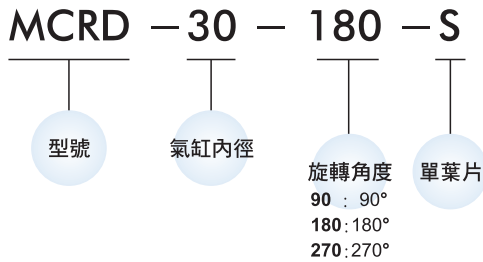


### 規格：

型號	MCRD					
氣缸內徑	10	15	20	30	40	
葉片形式	單葉片					
配管口徑尺寸	M3×0.5		M5×0.8			
使用流體	空氣 (無給油)					
最高使用壓力	0.7 MPa		1.0 MPa			
最低使用壓力	0.2 MPa	0.15 MPa				
耐壓力	1.05 MPa		1.5 MPa			
周圍溫度	+5~+60°C					
容許運動能量(J) ※1	0.00015	0.001	0.003	0.02	0.04	
		0.00025	0.0004	0.015	0.03	
軸荷重(N)	徑向	15	15	25	30	60
	軸向	10	10	20	25	40
旋轉時間調整範圍 (s/90°) ※2	0.03~0.3		0.04~0.3	0.07~0.5		
旋轉角度調整範圍	0 ~175°					
搖動角度	90° , 180° , 270°					

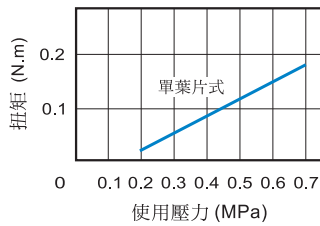
### 訂購代號：



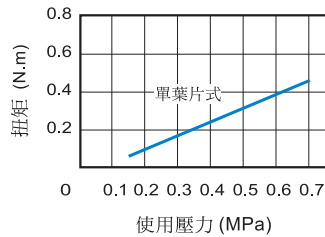
※1. 表中上列為使用橡膠緩衝, 下列為不使用橡膠緩衝的能量值。  
 ※2. 超過速度限制上限(0.3s/90°), 會有黏附現象導致無法作動, 請在速度調整範圍內使用。

### 出力表：

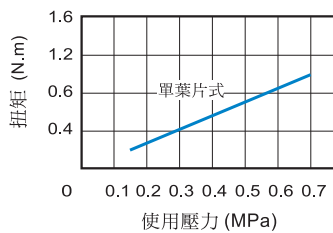
#### ● MCRD-10



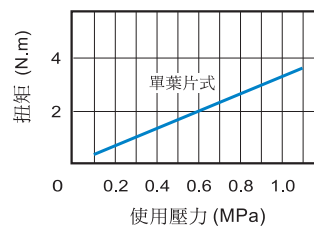
#### ● MCRD-15



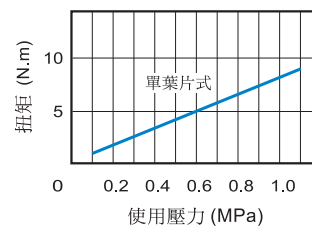
#### ● MCRD-20



#### ● MCRD-30

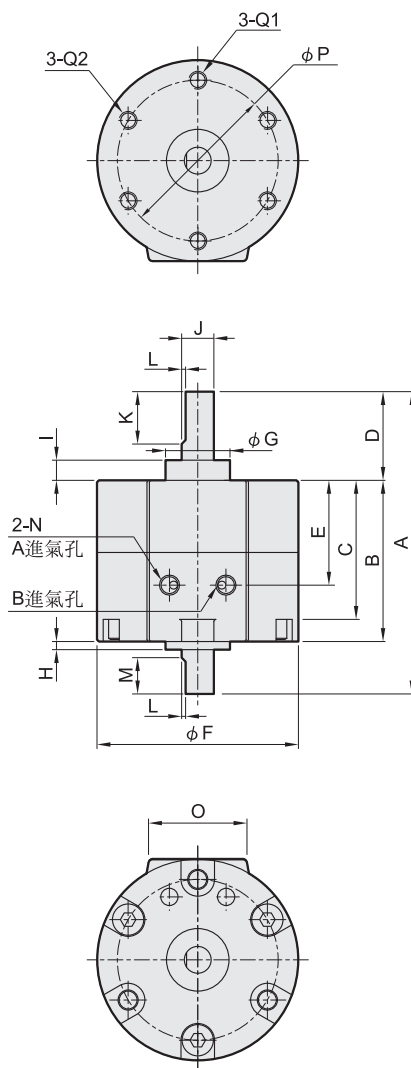


#### ● MCRD-40



# MCRD 外觀尺寸 $\phi 10\sim\phi 40$

旋轉氣壓缸



代號 內徑	A	B	C	D	E	F	G	H	I	J	K	L	M	N	O	P	Q1	Q2
10	37	15	14	14	9.5	29	9	1	3	4	9	0.5	5	M3	19.8	24	—	M3 (6)
15	47	20	19	18	10	34	12	1.5	4	5	10	0.5	6	M3	21	29	M3 (5)	M3 (10)
20	59	29	24.5	20	13	42	14	1.5	4.5	6	10	0.5	7	M5	22	36	M4 (7.5)	M4 (13.5)
30	75	40	34.5	22	14	50	16	2	5	8	12	1.0	8	M5	24	43	M5 (10)	M5 (18)
40	90	45	39.8	30	20	63	25	4.5	6.5	10	20	1.5	9	M5	30	56	M5 (10)	M5 (16)